

2. Die Schule

Unvorstellbar, aber hier bei der Bushaltestelle stand das erste offizielle Schulhaus von Recherswil. Es wurde 1834 gebaut.

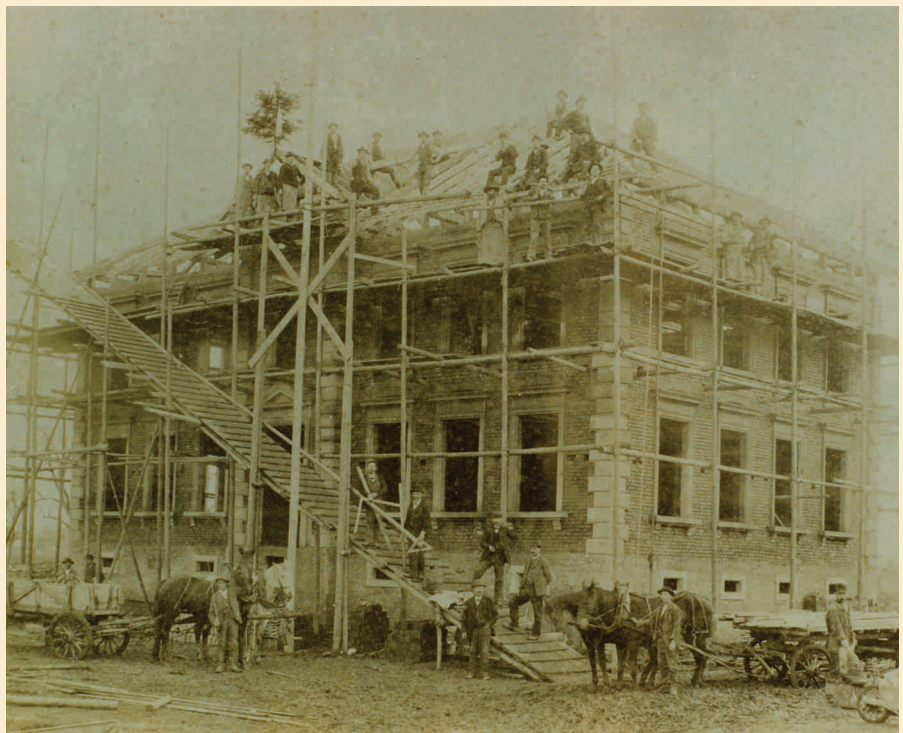
In den 1960er-Jahren musste das alte Schulhaus der neuen Bushaltestelle weichen.



Der ältere Teil des heutigen Schulhauses wurde 1900 fertig gestellt.

Erweitert wurde das Schulhaus 1953/1954 an der Westseite mit einer Turnhalle.

1996/1997 entstanden an der Südseite ein neuer Schultrakt und die Igu-Halle.



Hinweis

Folge meiner Spur bis Hauptstrasse Nr. . . .
(4565 - 4000 + 5 - 60 - 400)